


# ۸۰ ویژگی کارکنان اثربخش



# گاہنامہ مدیر



راهنامه مدیر



**به نام خداوند جان و خرد  
کزین برتر اندیشه بر نگذرد.**

## مقدمه:

در این گزارش، ۸۰ ویژگی کارکنان اثربخش و کارآمد معرفی شده است. اکثر این ویژگی‌ها، رفتاری هستند. باور بر این است که اگر کارمندی حائز این ویژگی‌ها و رفتارها باشد فردی اثربخش و کارآمد در محیط کار خواهد بود.

این ویژگی‌ها بر اساس تجارب نویسندگان طی فعالیت‌های آموزشی، مشاوره و اجرایی احصاء شده است. انتظار نداریم که یک کارمند حائز کلیه این ویژگی‌ها و رفتارها باشد بلکه برخورداری از بخشی از آنها نیز می‌تواند از وی فردی نسبتاً اثربخش و کارآمد بسازد.

به منظور خودارزیابی و همچنین، استفاده مدیران، طیفی ذیل هر ویژگی ارائه شده است. نحوه نمره دهی و تفسیر در انتهای گزارش ارائه شده است. امیدواریم گزارش حاضر مورد استفاده علاقمندان قرار گیرد.





تجارب و دانش تخصصی خود را در اختیار دیگران قرار می دهد و در صورت لزوم، آنها را راهنمایی می کند. نگران این نیست که دیگران جای وی را بگیرند و روی دست وی بلند شوند.

### طیف پاسخگویی

همیشه این گونه است.

اکثر اوقات این گونه است.

گاهی این گونه است.

بندرت این گونه است.

اصلاً این گونه نیست.







به قوانین، مقررات، بخشنامه ها و ... مسلط است و در چارچوب قوانین و مقررات عمل می نماید.

### طیف پاسخگویی

اصلا" این گونه نیست.

بندرت این گونه است.

گاهی این گونه است.

اکثر اوقات این گونه است.

همیشه این گونه است.





برای ارباب رجوع وقت می گذارد و به آنها مشاوره های درست می دهد.

### طیف پاسخگویی

اصلاً این گونه نیست.

بندرت این گونه است.

گاهی این گونه است.

اکثر اوقات این گونه است.

همیشه این گونه است.





به منافع شرکت/سازمان توجه دارد. فردی وفادار است و سعی در تامین حداکثری منافع شرکت دارد.

### طیف پاسخگویی

اصلاً این گونه نیست.

بندرت این گونه است.

گاهی این گونه است.

اکثر اوقات این گونه است.

همیشه این گونه است.





میل به یادگیری موضوعات جدید و پیشرفت شغلی دارد.  
 بطور مستمر، دانش شغلی خود را بروز رسانی می نماید.  
 نگران این نیست که با یادگیری موضوعات جدید، کارهای  
 بیشتری رو دوش وی بیفتد.

### طیف پاسخگویی

اصلاً این گونه نیست.

بندرت این گونه است.

گاهی این گونه است.

اکثر اوقات این گونه است.

همیشه این گونه است.







در انجام کار دقیق است، به جزئیات توجه دارد و دچار اشتباه نمی شود.

### طیف پاسخگویی

اصلاً این گونه نیست.

بندرت این گونه است.

گاهی این گونه است.

اکثر اوقات این گونه است.

همیشه این گونه است.





در انجام وظایف شغلی، سرعت عمل دارد، اتلاف وقت نمی کند و کارها را بموقع تحویل می دهد.

طیف پاسخگویی

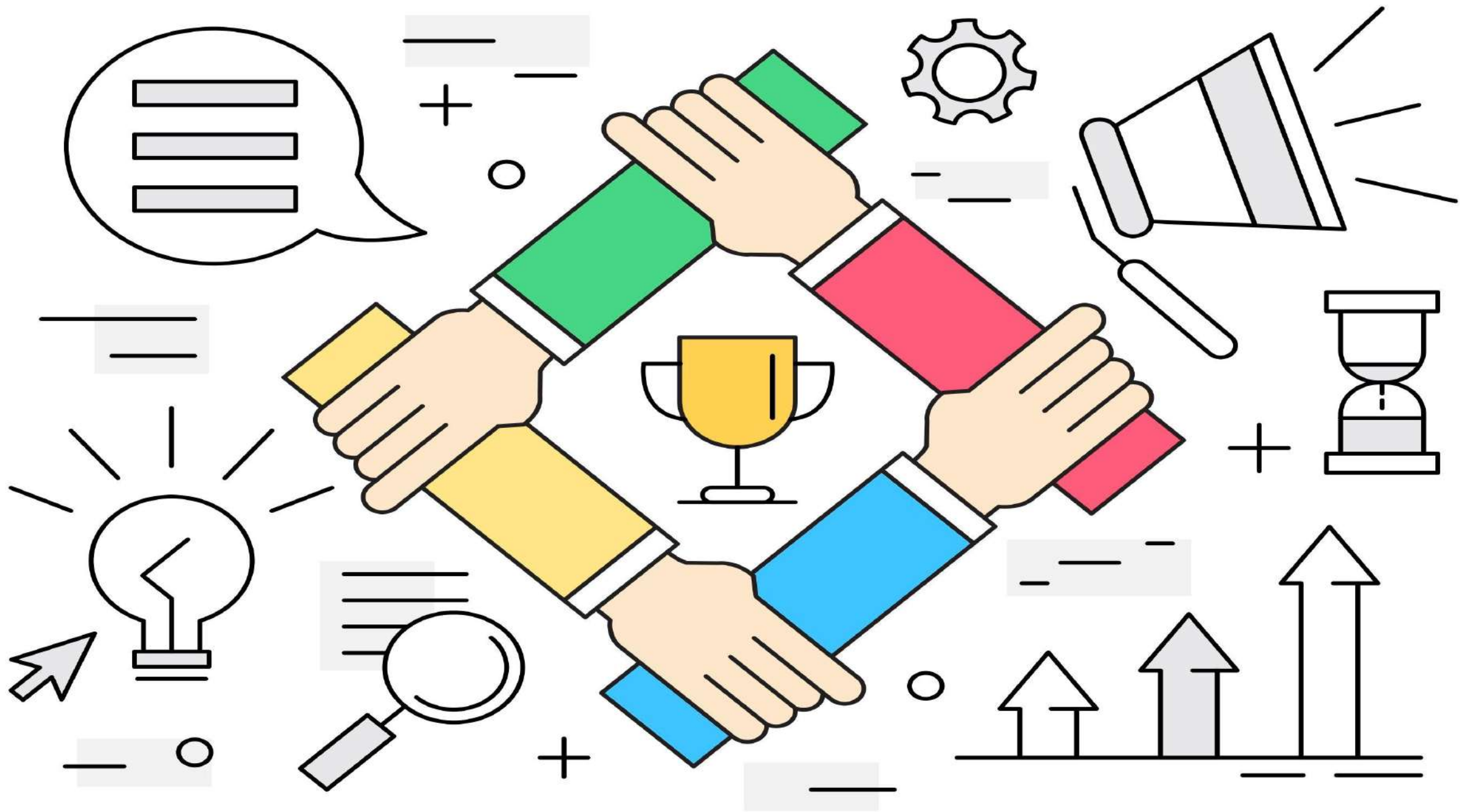
اصلاً این گونه نیست.

بندرت این گونه است.

گاهی این گونه است.

اکثر اوقات این گونه است.

همیشه این گونه است.





# فردی منظم، مسئولیت پذیر و پاسخگوست.

## طیف پاسخگویی

اصلاً این گونه نیست.

بندرت این گونه است.

گاهی این گونه است.

اکثر اوقات این گونه است.

همیشه این گونه است.





سرگرم کار خویش است و درگیر حواشی مثل شایعه پراکنی،  
زیر آب زنی، چاپلوسی و ... نیست.

طیف پاسخگویی

اصلاً این گونه نیست.

بندرت این گونه است.

گاهی این گونه است.

اکثر اوقات این گونه است.

همیشه این گونه است.







فرامین و دستورات مافوق را می پذیرد و تمرّد از دستورات ندارد.

طیف پاسخگویی

اصلاً این گونه نیست.

بندرت این گونه است.

گاهی این گونه است.

اکثر اوقات این گونه است.

همیشه این گونه است.





فردی خلاق است و پیشنهادات سازنده ای در جهت بهبود کار ارائه می نماید.

### طیف پاسخگویی

اصلا" این گونه نیست.

بندرت این گونه است.

گاهی این گونه است.

اکثر اوقات این گونه است.

همیشه این گونه است.





روحیه کمک کننده ای دارد و به سایرین در انجام وظایف  
شان کمک می کند.

### طیف پاسخگویی

اصلاً این گونه نیست.

بندرت این گونه است.

گاهی این گونه است.

اکثر اوقات این گونه است.

همیشه این گونه است.





فردی شاداب و پر انرژی است و عملکردی فراتر از حدانتظار دارد.

طیف پاسخگویی

اصلاً این گونه نیست.

بندرت این گونه است.

گاهی این گونه است.

اکثر اوقات این گونه است.

همیشه این گونه است.







فردی قابل اعتماد است و سلامت کاری دارد. (اهل دریافت رشوه، زد و بند و ... نیست.)

### طیف پاسخگویی

اصلاً این گونه نیست.

بندرت این گونه است.

گاهی این گونه است.

اکثر اوقات این گونه است.

همیشه این گونه است.





صرفاً "محدود به انجام وظایف مصوب و ابلاغی خود نیست و به امور فراتر از آنها نیز می پردازد.

### طیف پاسخگویی

اصلاً این گونه نیست.

بندرت این گونه است.

گاهی این گونه است.

اکثر اوقات این گونه است.

همیشه این گونه است.





فردگرا نیست و در کارهای تیمی و مشترک، عملکرد خوبی دارد.

### طیف پاسخگویی

اصلاً این گونه نیست.

بندرت این گونه است.

گاهی این گونه است.

اکثر اوقات این گونه است.

همیشه این گونه است.





فردی پیگیر است و تا کارها را به نتیجه نرساند دست از تلاش بر نمی دارد.

### طیف پاسخگویی

اصلاً این گونه نیست.

بندرت این گونه است.

گاهی این گونه است.

اکثر اوقات این گونه است.

همیشه این گونه است.







درک درستی از خواسته ها دارد و دقیقا " می داند وقت و انرژی خود را باید صرف چه اموری نماید.

### طیف پاسخگویی

اصلا" این گونه نیست.

بندرت این گونه است.

گاهی این گونه است.

اکثر اوقات این گونه است.

همیشه این گونه است.





وقتی کاری به او سپرده می شود این اطمینان وجود دارد که از عهده انجام کارها به خوبی و در زمان مقرر بر می آید.

### طیف پاسخگویی

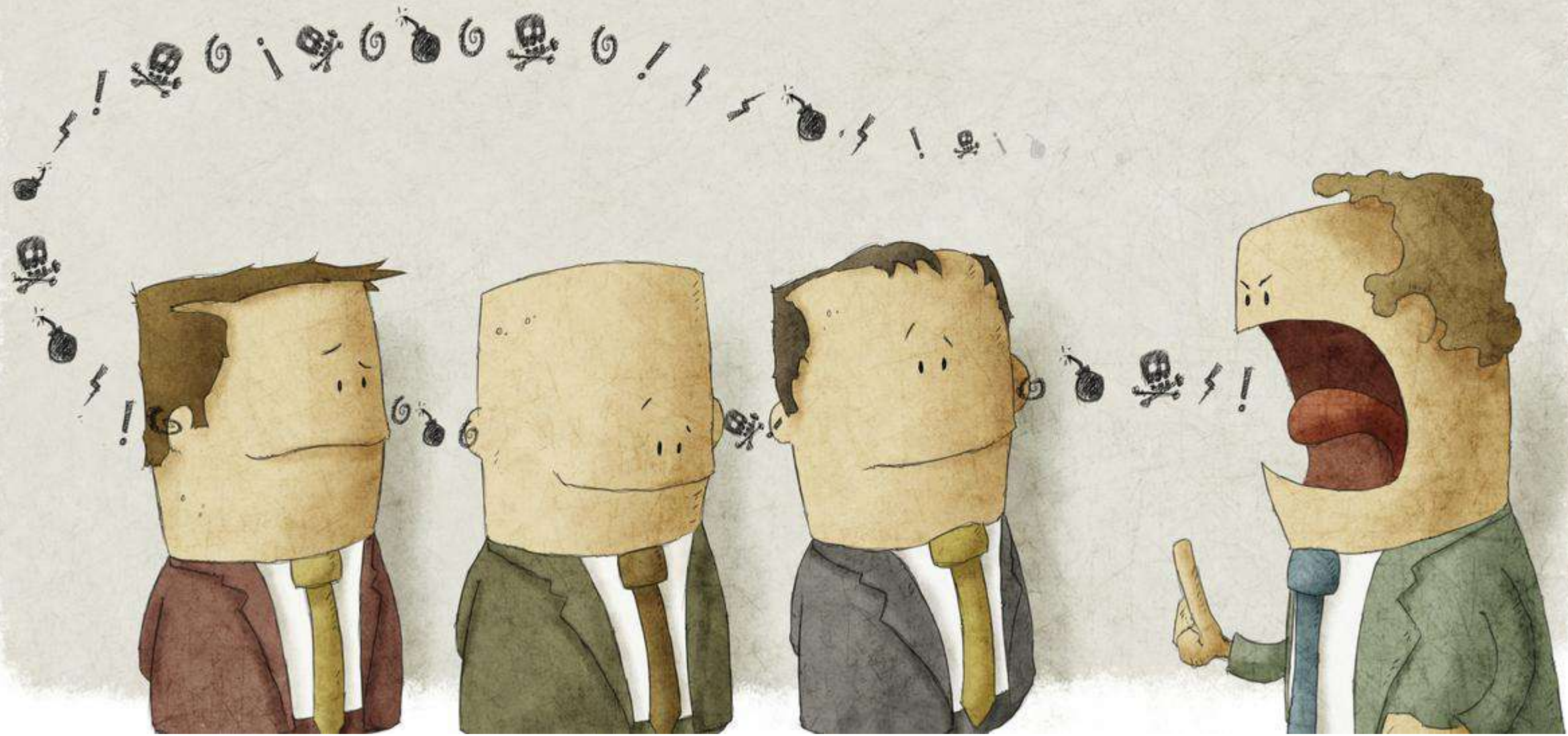
اصلاً این گونه نیست.

بندرت این گونه است.

گاهی این گونه است.

اکثر اوقات این گونه است.

همیشه این گونه است.





وقتی به او نیاز هست در دسترس است و آماده برای کمک و همکاری؛ حتی در ساعات غیر کاری.

### طیف پاسخگویی

اصلاً این گونه نیست.

بندرت این گونه است.

گاهی این گونه است.

اکثر اوقات این گونه است.

همیشه این گونه است.





اهل شکایت، گله و غر زدن نیست. نارضایتی های وی از نوع انتقاد سازنده است.

طیف پاسخگویی

اصلاً این گونه نیست.

بندرت این گونه است.

گاهی این گونه است.

اکثر اوقات این گونه است.

همیشه این گونه است.







تحت فشار کاری و در شرایط دشوار، عملکرد خوبی دارد و خود را نمی بازدد. استرس های شغلی را به خوبی مدیریت می کند.

طیف پاسخگویی

اصلا" این گونه نیست.

بندرت این گونه است.

گاهی این گونه است.

اکثر اوقات این گونه است.

همیشه این گونه است.





اهل پر خاشگیری، خشونت، دشمنی، غرض ورزی و ... با کسی نیست.

طیف پاسخگویی

اصلاً این گونه نیست.

بندرت این گونه است.

گاهی این گونه است.

اکثر اوقات این گونه است.

همیشه این گونه است.





فردی صادق و صمیمی است و با همکاران روابط دوستانه ای دارد.

### طیف پاسخگویی

اصلاً این گونه نیست.

بندرت این گونه است.

گاهی این گونه است.

اکثر اوقات این گونه است.

همیشه این گونه است.





عصای دست است و مدیر دوست دارد انجام کارها را به او بسپارد.

طیف پاسخگویی

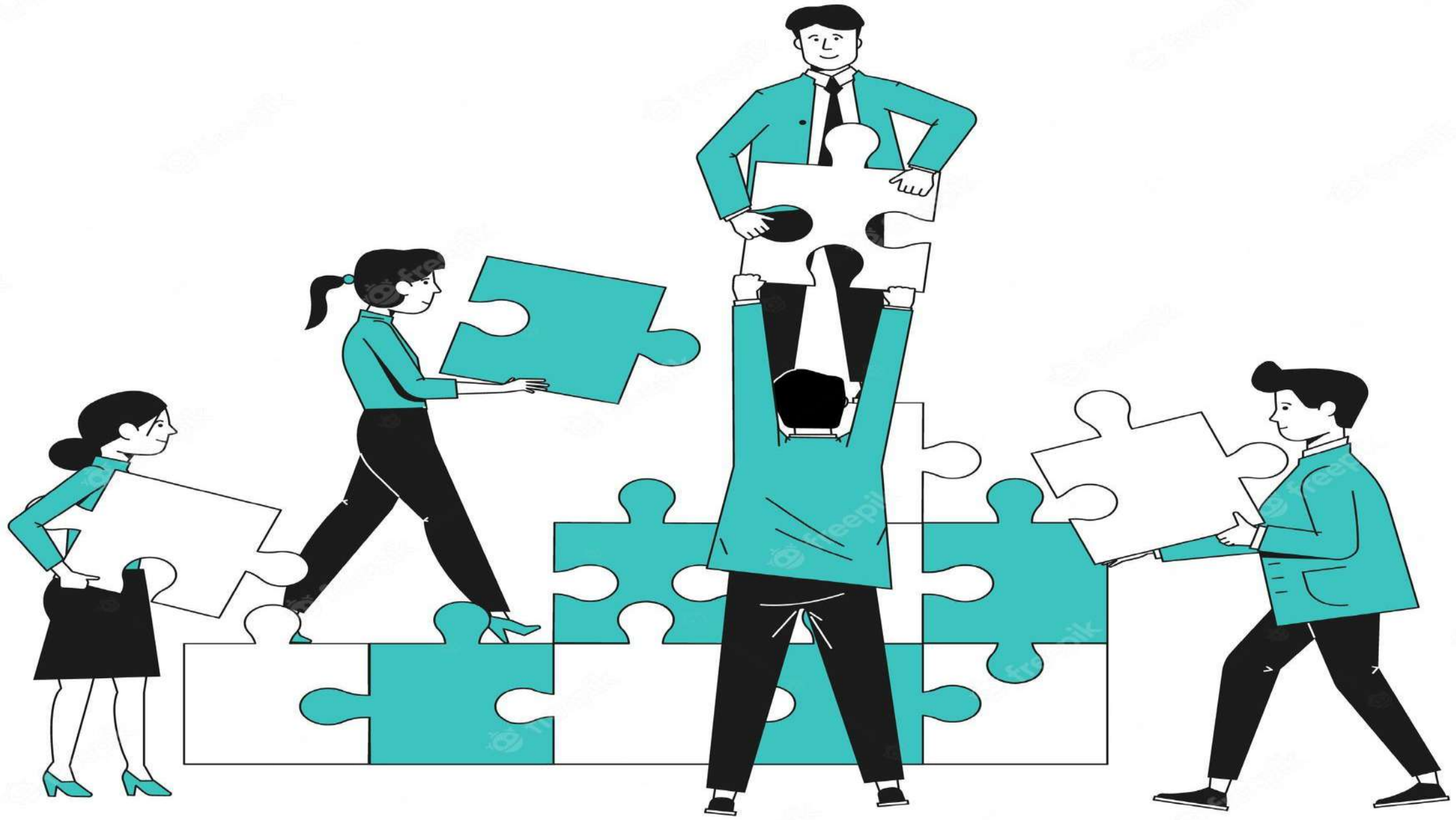
اصلاً این گونه نیست.

بندرت این گونه است.

گاهی این گونه است.

اکثر اوقات این گونه است.

همیشه این گونه است.







از شغل خود و شرایط کاری، راضی و خشنود است.

طیف پاسخگویی

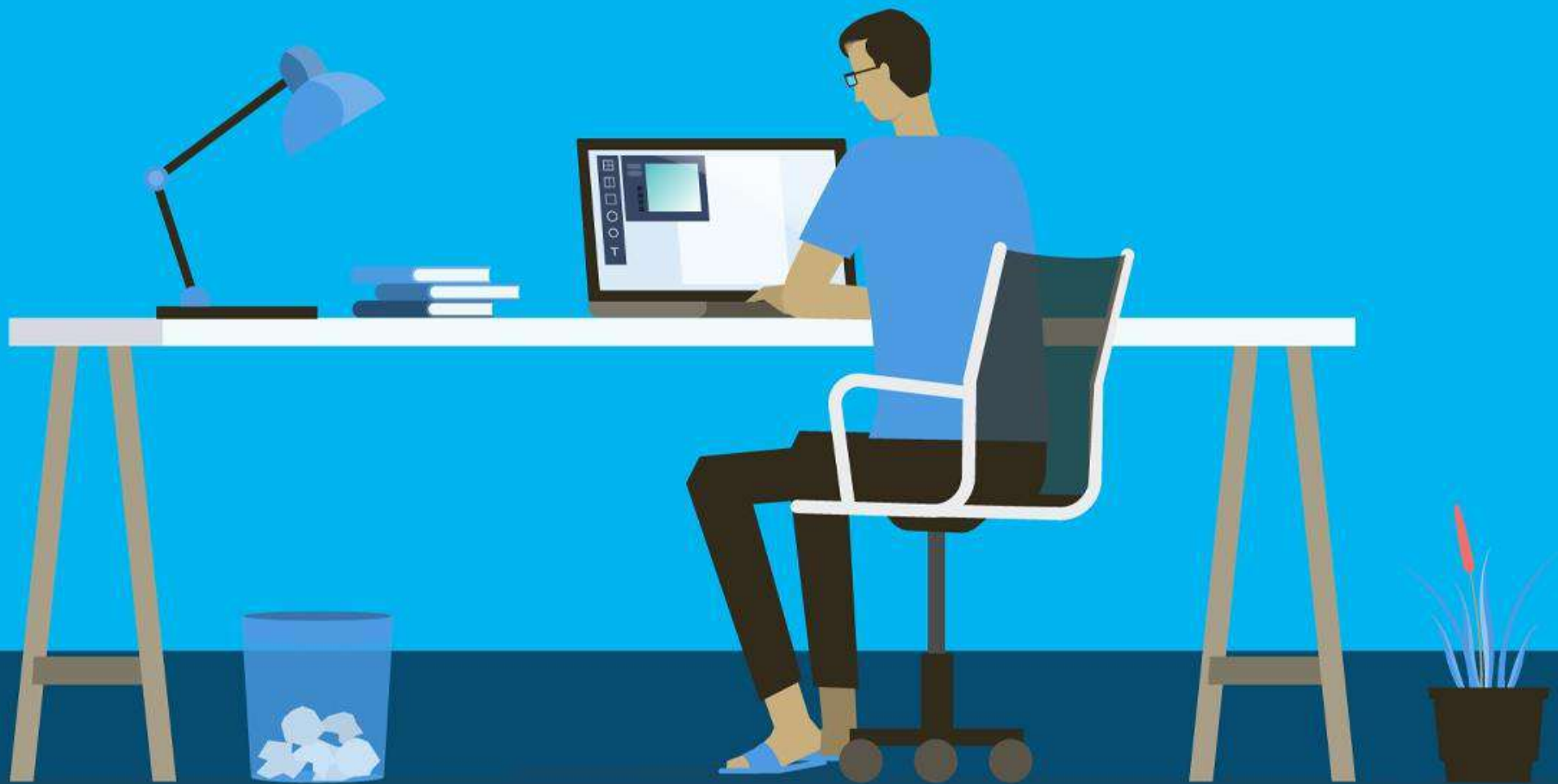
اصلاً این گونه نیست.

بندرت این گونه است.

گاهی این گونه است.

اکثر اوقات این گونه است.

همیشه این گونه است.





# کارهای نیمه تمام، رها شده و به نتیجه نرسانده ندارد.

## طیف پاسخگویی

اصلاً این گونه نیست.

بندرت این گونه است.

گاهی این گونه است.

اکثر اوقات این گونه است.

همیشه این گونه است.





هم میل به پیشرفت شغلی دارد و هم توان و قابلیت پیشرفت.  
فرد مستعدی است و آینده شغلی خوبی در انتظار وی است.

### طیف پاسخگویی

اصلاً این گونه نیست.

بندرت این گونه است.

گاهی این گونه است.

اکثر اوقات این گونه است.

همیشه این گونه است.





# به سازمان/شرکت وفادار است و تمایلی به ترک شرکت

## طیف پاسخگویی

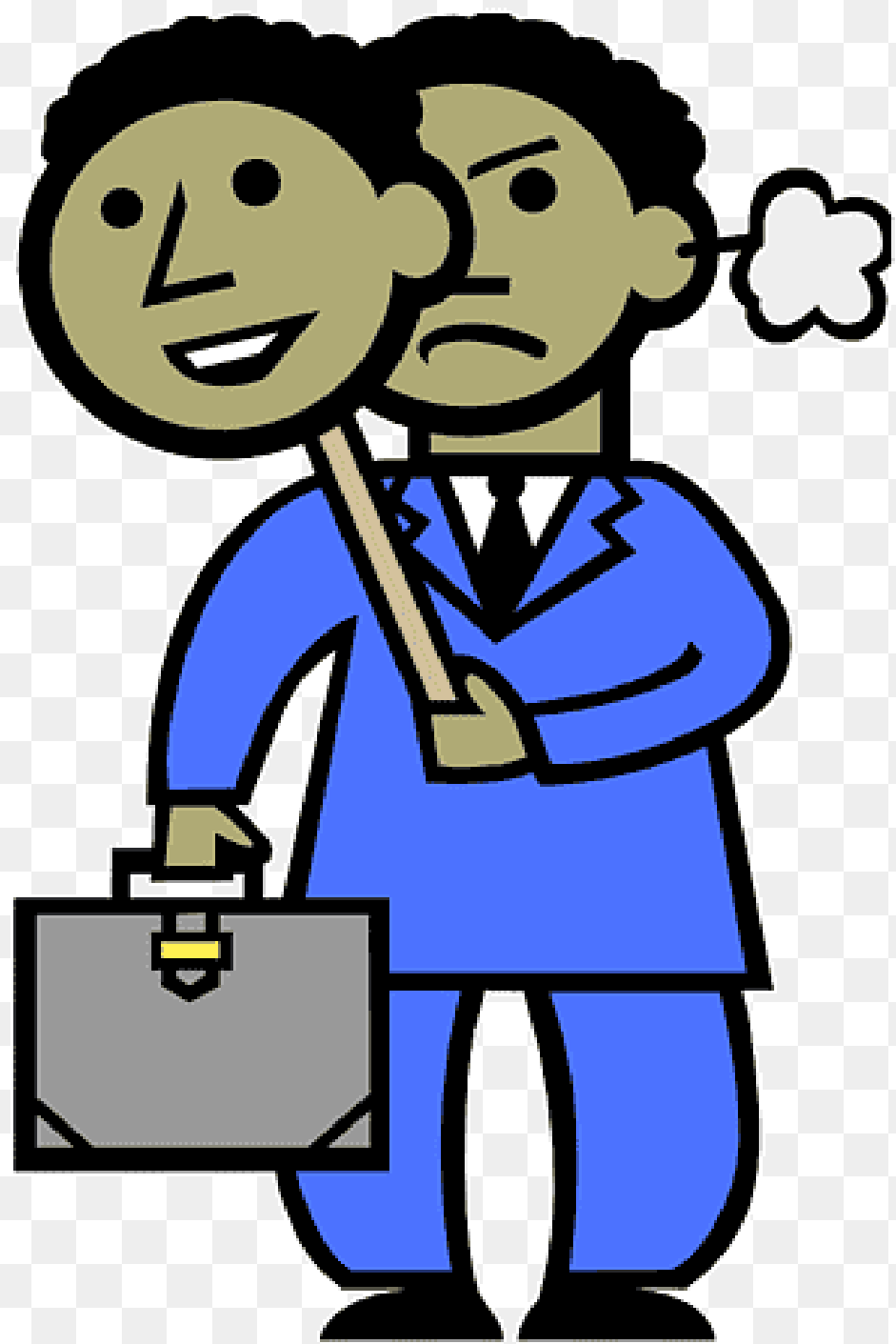
اصلاً این گونه نیست.

بندرت این گونه است.

گاهی این گونه است.

اکثر اوقات این گونه است.

همیشه این گونه است.







به کار علاقمند است و از روی میل و رغبت به انجام وظایف می پردازد نه از روی زور و اکراه.

### طیف پاسخگویی

اصلاً این گونه نیست.

بندرت این گونه است.

گاهی این گونه است.

اکثر اوقات این گونه است.

همیشه این گونه است.





در ساعات کاری، صرفاً " به انجام وظایف محوله می پردازد و سرگرم کارهای شخصی و غیرسازمانی نمی شود.

### طیف پاسخگویی

اصلاً این گونه نیست.

بندرت این گونه است.

گاهی این گونه است.

اکثر اوقات این گونه است.

همیشه این گونه است.





از امکانات و لوازم اداری در جهت کارهای شخصی استفاده نمی کند.

طیف پاسخگویی

اصلاً این گونه نیست.

بندرت این گونه است.

گاهی این گونه است.

اکثر اوقات این گونه است.

همیشه این گونه است.





# بر استفاده از نرم افزارهای کاربردی و تجهیزات اداری تسلط دارد.

## طیف پاسخگویی

اصلاً این گونه نیست.

بندرت این گونه است.

گاهی این گونه است.

اکثر اوقات این گونه است.

همیشه این گونه است.







اشتباهات احتمالی خود در کار را می پذیرد و گردن دیگران  
نمی اندازد. اهل فرافکنی و پنهان کاری نیست.

### طیف پاسخگویی

اصلاً این گونه نیست.

بندرت این گونه است.

گاهی این گونه است.

اکثر اوقات این گونه است.

همیشه این گونه است.





اهل کارشکنی، خرابکاری و وقفه انداختن در کار سازمان و دیگران نیست.

### طیف پاسخگویی

اصلاً این گونه نیست.

بندرت این گونه است.

گاهی این گونه است.

اکثر اوقات این گونه است.

همیشه این گونه است.





اگر از کسی و در جایی انحراف یا فساد مشاهده کند آنرا افشاء می کند.

### طیف پاسخگویی

اصلاً این گونه نیست.

بندرت این گونه است.

گاهی این گونه است.

اکثر اوقات این گونه است.

همیشه این گونه است.





# اهل زد و بند با مشتریان، تامین کنندگان مواد اولیه و ...

## طیف پاسخگویی

اصلاً این گونه نیست.

بندرت این گونه است.

گاهی این گونه است.

اکثر اوقات این گونه است.

همیشه این گونه است.







# از روی میل و اختیار در پی پذیرش و انجام داوطلبانه کارهاست.

## طیف پاسخگویی

اصلاً این گونه نیست.

بندرت این گونه است.

گاهی این گونه است.

اکثر اوقات این گونه است.

همیشه این گونه است.





خود-مدیریت است و نیازمند نظارت مستمر و مستقیم نیست.

طیف پاسخگویی

اصلاً این گونه نیست.

بندرت این گونه است.

گاهی این گونه است.

اکثر اوقات این گونه است.

همیشه این گونه است.





کارهای درست را تشخیص می دهد و آنها را به درستی انجام می دهد.

### طیف پاسخگویی

اصلاً این گونه نیست.

بندرت این گونه است.

گاهی این گونه است.

اکثر اوقات این گونه است.

همیشه این گونه است.





به آینده امیدوار و خوش بین است و اهل گله و شکایت و دامن زدن به ناامیدی نیست.

### طیف پاسخگویی

اصلاً این گونه نیست.

بندرت این گونه است.

گاهی این گونه است.

اکثر اوقات این گونه است.

همیشه این گونه است.







کار سازمان را در شان خود دانسته و از روی میل و رغبت به انجام آن می پردازد نه زور و اجبار

طیف پاسخگویی

اصلاً این گونه نیست.

بندرت این گونه است.

گاهی این گونه است.

اکثر اوقات این گونه است.

همیشه این گونه است.





در شرایط سخت و دشوار و بحران، رفتار مناسب و کمک کننده ای دارد.

### طیف پاسخگویی

اصلاً این گونه نیست.

بندرت این گونه است.

گاهی این گونه است.

اکثر اوقات این گونه است.

همیشه این گونه است.





با تغییرات همراه است و مقاومتی در برابر آنها از خود نشان نمی دهد.

### طیف پاسخگویی

اصلاً این گونه نیست.

بندرت این گونه است.

گاهی این گونه است.

اکثر اوقات این گونه است.

همیشه این گونه است.





نسبت به حضور، خواسته ها و مشکلات مشتری / ارباب رجوع حساس است و کار آنها را تا حصول نتیجه دنبال می کند.

### طیف پاسخگویی

اصلاً این گونه نیست.

بندرت این گونه است.

گاهی این گونه است.

اکثر اوقات این گونه است.

همیشه این گونه است.







در حضور مشتری / ارباب رجوع از سازمان/شرکت خود بدگویی نمی کند، کاستی ها را بیان نمی کند و او را زیر سوال نمی برد.

### طیف پاسخگویی

اصلاً این گونه نیست.

بندرت این گونه است.

گاهی این گونه است.

اکثر اوقات این گونه است.

همیشه این گونه است.





اهل بزرگ نمایی، بلوف و اغراق در کار نیست. برای فرار از کار، کارها را بزرگ و خود را گرفتار در انواع کارها جلوه نمی دهد

### طیف پاسخگویی

اصلاً این گونه نیست.

بندرت این گونه است.

گاهی این گونه است.

اکثر اوقات این گونه است.

همیشه این گونه است.





به دیگران انگیزه می دهد. حضور مثبت وی در جمع به خوبی احساس می شود.

### طیف پاسخگویی

اصلاً این گونه نیست.

بندرت این گونه است.

گاهی این گونه است.

اکثر اوقات این گونه است.

همیشه این گونه است.





صراحت کلام دارد. موضوعات را به دقت و روشنی و به شیوه ای قانع کننده توضیح می دهد.

### طیف پاسخگویی

اصلاً این گونه نیست.

بندرت این گونه است.

گاهی این گونه است.

اکثر اوقات این گونه است.

همیشه این گونه است.







# کنجکاو است و از تجارب جدید استقبال می کند.

## طیف پاسخگویی

اصلا" این گونه نیست.

بندرت این گونه است.

گاهی این گونه است.

اکثر اوقات این گونه است.

همیشه این گونه است.





به همکاران تازه وارد بدون هیچگونه چشم داشتی کمک می کند و کار را به آنها یاد می دهد.

### طیف پاسخگویی

اصلاً این گونه نیست.

بندرت این گونه است.

گاهی این گونه است.

اکثر اوقات این گونه است.

همیشه این گونه است.





سایر همکاران سؤالات کاری خود را با وی درمیان می گذارند و از وی راهکار می خواهند. در حوزه کاری خود بعنوان متخصص و خبره شناخته می شود.

### طیف پاسخگویی

اصلاً این گونه نیست.

بندرت این گونه است.

گاهی این گونه است.

اکثر اوقات این گونه است.

همیشه این گونه است.





هدفمند است و دارای برنامه کار روزانه، هفتگی و ... است.

طیف پاسخگویی

اصلاً این گونه نیست.

بندرت این گونه است.

گاهی این گونه است.

اکثر اوقات این گونه است.

همیشه این گونه است.







کار کردن با وی برای سایر همکاران، راحت و دلپذیر است.  
انتخاب اول سایرین برای همکاری در پروژه ها و ... است.

### طیف پاسخگویی

اصلاً این گونه نیست.

بندرت این گونه است.

گاهی این گونه است.

اکثر اوقات این گونه است.

همیشه این گونه است.





از انجام کارها پفره نمی رود. نه تنها کار خود را به دیگران  
تحمیل نمی کند (روی دوش دیگران نمی اندازد) بلکه جور  
دیگران را نیز می کشد.

### طیف پاسخگویی

اصلاً این گونه نیست.

بندرت این گونه است.

گاهی این گونه است.

اکثر اوقات این گونه است.

همیشه این گونه است.





با هدف بهبود فرایند کار، روال معمول کارها را به چالش می کشد و ایده های خوبی برای بهبود ارائه می دهد.

### طیف پاسخگویی

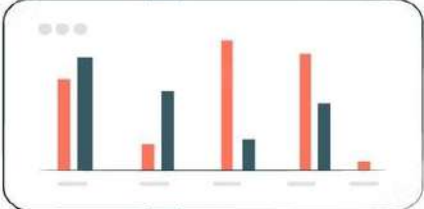
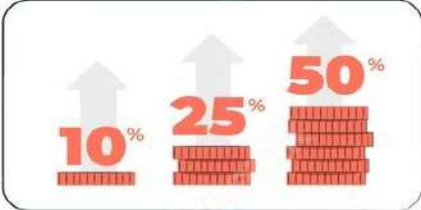
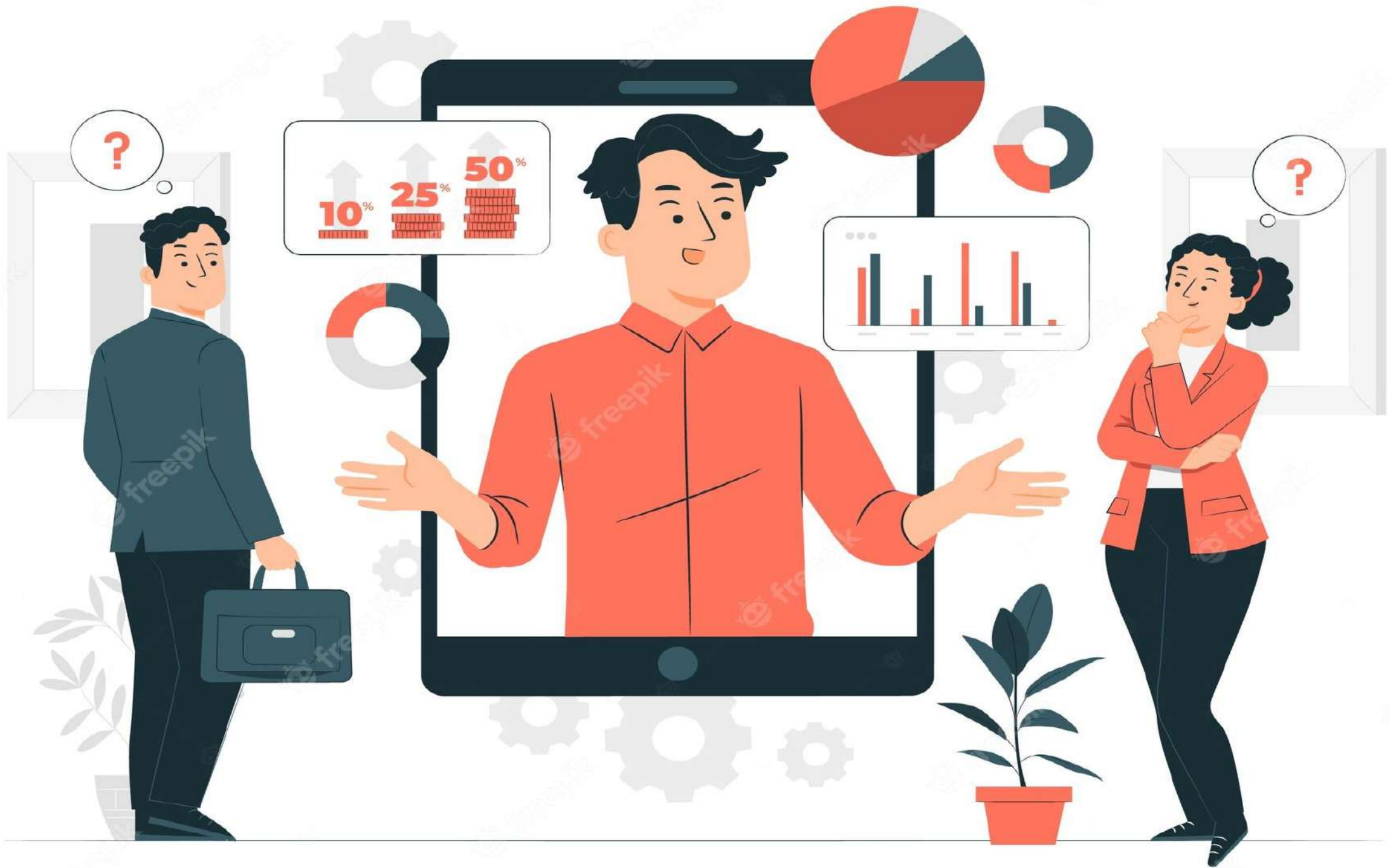
اصلاً این گونه نیست.

بندرت این گونه است.

گاهی این گونه است.

اکثر اوقات این گونه است.

همیشه این گونه است.





# جسارت و شجاعت ابراز مخالفت و بیان دیدگاه های مخالف را دارد.

## طیف پاسخگویی

اصلا" این گونه نیست.

بندرت این گونه است.

گاهی این گونه است.

اکثر اوقات این گونه است.

همیشه این گونه است.







اهل یادگیری است. وانمود به دانستن نمی کند و نادانسته ها را می پرسد.

### طیف پاسخگویی

اصلاً این گونه نیست.

بندرت این گونه است.

گاهی این گونه است.

اکثر اوقات این گونه است.

همیشه این گونه است.





در تعاملات کاری، خصوصا " با مشتریان / ارباب رجوع، مبهم، غامض و پیچیده حرف نمی زند. توانایی توضیح و تشریح موضوعات پیچیده به شیوه ای ساده و قابل فهم را دارد.

### طیف پاسخگویی

اصلا" این گونه نیست.

بندرت این گونه است.

گاهی این گونه است.

اکثر اوقات این گونه است.

همیشه این گونه است.





با کار و عملکرد خود، موجبات زیر سؤال رفتن دیگران،  
خصوصاً "مافوق و سازمان را فراهم نمی کند.

### طیف پاسخگویی

اصلاً این گونه نیست.

بندرت این گونه است.

گاهی این گونه است.

اکثر اوقات این گونه است.

همیشه این گونه است.





عملکرد دیگران روی انگیزه وی تاثیری ندارد. کم کاری دیگران وی را از انجام درست کارها دلسرد و دلزده نمی کند.

### طیف پاسخگویی

اصلاً این گونه نیست.

بندرت این گونه است.

گاهی این گونه است.

اکثر اوقات این گونه است.

همیشه این گونه است.







در حوزه تخصصی خود، آثار ماندگاری را بر جای گذاشته است(اعم از ایده های خوب، حل مسائل اساسی، بهبود اساسی کار و ...).

### طیف پاسخگویی

اصلاً این گونه نیست.

بندرت این گونه است.

گاهی این گونه است.

اکثر اوقات این گونه است.

همیشه این گونه است.





ترجیح می دهد از روش های جدید جهت انجام کار استفاده کند تا روش های تجربه شده.

### طیف پاسخگویی

اصلا" این گونه نیست.

بندرت این گونه است.

گاهی این گونه است.

اکثر اوقات این گونه است.

همیشه این گونه است.





به شغل و سازمان خود افتخار می کند و در جامعه، سازمان را  
معرف خود می داند. (از بردن نام سازمان/شرکت خود  
احساس حقارت نمی کند.)

### طیف پاسخگویی

اصلاً این گونه نیست.

بندرت این گونه است.

گاهی این گونه است.

اکثر اوقات این گونه است.

همیشه این گونه است.





مسائل را به خوبی تشخیص می دهد، آنها را تحلیل و ریشه یابی کرده و راه حل ارائه می دهد.

### طیف پاسخگویی

اصلاً این گونه نیست.

بندرت این گونه است.

گاهی این گونه است.

اکثر اوقات این گونه است.

همیشه این گونه است.







به منافع بلندمدت سازمان/شرکت توجه دارد، دلسوزی نشان می دهد و تمام تلاش خود را جهت حفظ و ارتقاء منافع سازمان بعمل می آورد.

### طیف پاسخگویی

اصلاً این گونه نیست.

بندرت این گونه است.

گاهی این گونه است.

اکثر اوقات این گونه است.

همیشه این گونه است.





وقتی کاری برای انجام وجود دارد شروع کننده خوبی است و منتظر دیگران نمی ماند.

### طیف پاسخگویی

اصلاً این گونه نیست.

بندرت این گونه است.

گاهی این گونه است.

اکثر اوقات این گونه است.

همیشه این گونه است.





روزهایی که در شرکت/سازمان حضور ندارد خلاء وی به خوبی احساس می شود.

### طیف پاسخگویی

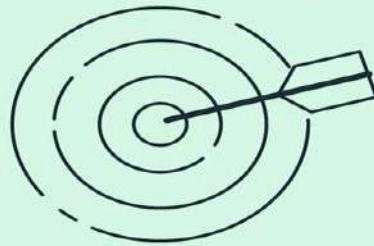
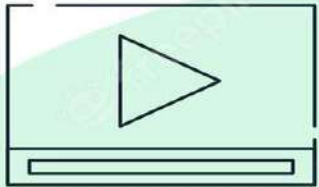
اصلاً این گونه نیست.

بندرت این گونه است.

گاهی این گونه است.

اکثر اوقات این گونه است.

همیشه این گونه است.





توازن بین کار و زندگی دارد. زندگی خود را فدای کار نکرده،  
 از مرخصی ها به خوبی استفاده می کند و بدین ترتیب، به  
 خوبی تجدید روحیه و انرژی می نماید.

### طیف پاسخگویی

اصلاً این گونه نیست.

بندرت این گونه است.

گاهی این گونه است.

اکثر اوقات این گونه است.

همیشه این گونه است.







واقع گراست. درک خوبی از شرایط و واقعیت ها دارد. اهل سیاه نمایی و منفی گرایی نیست. هم به قوت ها توجه دارد هم به ضعف ها.

### طیف پاسخگویی

اصلا" این گونه نیست.

بندرت این گونه است.

گاهی این گونه است.

اکثر اوقات این گونه است.

همیشه این گونه است.





وقتی کارها طبق روال پیش نمی رود احساس سردرگمی نمی کند، خود را نمی بازد و با تلاش خود و بسیج کردن دیگران، به اوضاع سر و سامان می بخشد.

### طیف پاسخگویی

اصلاً این گونه نیست.

بندرت این گونه است.

گاهی این گونه است.

اکثر اوقات این گونه است.

همیشه این گونه است.



\$20,000,000





خواهان اطلاع از عملکرد خود است(از مافوق بازخودر می خواهد.)، ضعف های خود را توجیه نمی کند و برای رفع آنها تلاش می کند.

### طیف پاسخگویی

اصلا" این گونه نیست.

بندرت این گونه است.

گاهی این گونه است.

اکثر اوقات این گونه است.

همیشه این گونه است.





در حوزه تخصصی خود، به اقدامات رقبا و شرکت های پیشرو توجه دارد، ایده می گیرد و کار خود را بهبود می بخشد.

### طیف پاسخگویی

اصلاً این گونه نیست.

بندرت این گونه است.

گاهی این گونه است.

اکثر اوقات این گونه است.

همیشه این گونه است.







در جلسات کاری عملکرد مناسبی دارد؛ فعال، پویا و موثر است و حضور وی در جلسه، به غنای مباحث و تصمیمات کمک می کند.

### طیف پاسخگویی

اصلاً این گونه نیست.

بندرت این گونه است.

گاهی این گونه است.

اکثر اوقات این گونه است.

همیشه این گونه است.





منافع خود را در کنار منافع شرکت / سازمان تعریف و تعقیب می نماید بگونه ای که دستیابی به یکی، مانع تحقق دیگری نمی شود.

### طیف پاسخگویی

اصلاً این گونه نیست.

بندرت این گونه است.

گاهی این گونه است.

اکثر اوقات این گونه است.

همیشه این گونه است.





درک درستی از چشم انداز، اهداف و استراتژی های شرکت/سازمان دارد و اقدامات خود را در آن راستا تنظیم می نماید.

طیف پاسخگویی

اصلا" این گونه نیست.

بندرت این گونه است.

گاهی این گونه است.

اکثر اوقات این گونه است.

همیشه این گونه است.





در نگهداری از تجهیزات و لوازم اداری در اختیار کوشاست و از آنها، استفاده شخصی بعمل نمی آورد.

### طیف پاسخگویی

اصلاً این گونه نیست.

بندرت این گونه است.

گاهی این گونه است.

اکثر اوقات این گونه است.

همیشه این گونه است.







سخت کوش و پرتلاش است. منتظر دستور کار روزانه نمی ماند. کارها را بگونه ای به سرانجام می رساند که نمی شود ایرادی بر وی گرفت.

### طیف پاسخگویی

اصلاً این گونه نیست.

بندرت این گونه است.

گاهی این گونه است.

اکثر اوقات این گونه است.

همیشه این گونه است.





به فرهنگ سازمانی (آداب، رسوم، آئین ها، ارزشها، باورها، رفتارها، نمادها و ...) احترام می گذارد و آنها را زیر پا نمی گذارد.

### طیف پاسخگویی

اصلا" این گونه نیست.

بندرت این گونه است.

گاهی این گونه است.

اکثر اوقات این گونه است.

همیشه این گونه است.



DEADLINE



در ساعات اداری، زمان و انرژی خود صرف کار سازمان / شرکت کرده و به کارهای شخصی (شغل دوم و سوم و ...) نمی پردازد.

طیف پاسخگویی

اصلاً این گونه نیست.

بندرت این گونه است.

گاهی این گونه است.

اکثر اوقات این گونه است.

همیشه این گونه است.

## نحوه تفسیر:

برای گزینه "همیشه این گونه است." ۵، برای گزینه "اکثر اوقات اینگونه است." ۴،  
برای گزینه "گاهی این گونه است." ۳، برای گزینه "بندرت اینگونه است." ۲ و  
برای گزینه "اصلاً این گونه نیست." ۱ امتیاز در نظر بگیرید و سپس امتیازات را  
جمع بزنید.

- امتیاز ۳۲۰ و بیشتر از آن بدان معناست که فرد کاملاً "اثربخش و کارآمد است."
- امتیاز بین ۲۴۰ تا ۳۲۰ بدان معناست که فرد نسبتاً "کارآمد و اثربخش است."
- امتیاز بین ۱۶۰ تا ۲۴۰ بدان معناست که فرد کارآیی و اثربخشی متوسطی دارد.
- امتیاز کمتر از ۱۶۰ به معنی اثربخشی و کارآمدی ضعیف فرد است.



mehdisaneiphd@yahoo.com



@gahname\_modir



@mehdisaneiphd

@gahname\_modir



۰۹۱۲۲۹۴۵۰۹۶



gahnamemodir.ir



مهدی صانعی ⌚

دکتری در مدیریت دولتی - مدیریت منابع انسانی ⌚

عضو هیات علمی دانشگاه ⌚

مشاور حوزه مدیریت منابع انسانی و برنامه ریزی به  
مدت ۲۲ سال ⌚

معلم دوره های مختلف رفتار سازمانی و مدیریت  
منابع انسانی و ... در سازمانها و شرکت ها ⌚

مؤلف کتب و مقالات مختلف ⌚

## فرهیخته گرامی با سلام و احترام

بهای گزارش حاضر **۶۰ هزار تومان** می باشد. "**در صورت بهره برداری**" لطفاً مبلغ یاد شده را به یکی از شماره کارت های زیر واریز نمائید.

۴۲۸۹ - ۵۳۰۶ - ۹۹۷۵ - ۶۰۳۷

بانک ملی به نام مهدی صانعی

۵۳۲۴ - ۶۳۱۸ - ۸۳۱۱ - ۵۸۵۹

بانک تجارت به نام صدیقه سلیمی

۹۵۸۲ - ۰۵۹۳ - ۱۴۱۱ - ۶۳۶۲

بانک آینده به نام صدیقه سلیمی

**عواید حاصله صرف ترویج آگاهی و جبران زحمات تیم اجرایی گاهنامه مدیر خواهد شد.**